



# みどり



## 118号 『脳血管障害-1』

2018年1月1日発行／編集責任者 田中 眞／毎月1日発行／群馬県藤岡市篠塚105-1  
<http://www.shinozuka-hp.or.jp/center/>

あけましておめでとうございます。まだしばらくは寒い日が続きますが、今月からは特に寒い時期に多いといわれている脳血管障害、いわゆる「脳卒中」についてお話しします。

冬の寒い時期に脳血管障害が多いのは、寒くて交感神経が緊張することで血管が収縮し、血圧が上がるためだといわれています。

### 脳血管障害の疫学

厚生労働省の患者調査（2014年）によれば、本邦で脳血管障害の診療を継続的にうけている患者さん（入院+外来受診）の数は1,179,000人となっており、誰もが罹患する可能性のある頻度の高い疾患となっています。死亡数を死因順位別にみても、脳血管障害は悪性新生物（28.5%）、心疾患（15.1%）、肺炎（9.1%）に次ぐ第4位で8.4%を占めています。（厚生労働省2016年人口動態統計より）

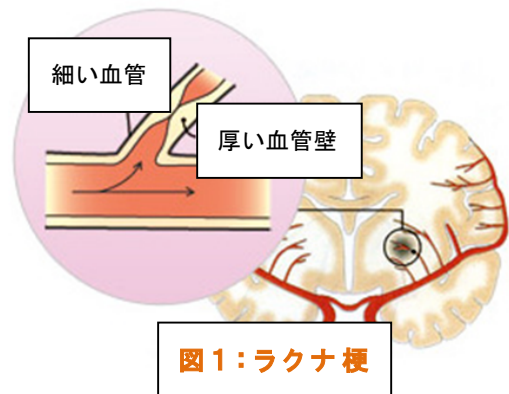
脳血管障害は、脳内の血管が詰まっておこる「脳梗塞」、血管が破れておこる「脳出血」や「くも膜下出血」に大別されます。今月は脳血管障害の中でも、血管が詰まったり細くなったりして脳の神経細胞に酸素や栄養を十分に送ることができなくなっておこる病気「脳梗塞」についてお話しします。

### 脳梗塞の分類

脳梗塞は発症機序や大きさによってさらに、a.「ラクナ梗塞」、b.「アテローム血栓性脳梗塞」、c.「心原性脳塞栓症」に分けられます。それぞれの頻度は統計にもよりますが、おおよそa.30%、b.30~35%、c.25~30%といわれています。

#### a. ラクナ梗塞（図1）

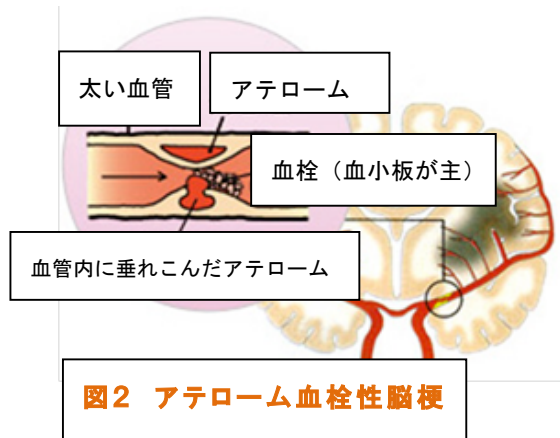
脳の細い血管が詰まって起こる1.5cm以下の脳梗塞です。高血圧が主因といわれています。



#### b. アテローム血栓性脳梗塞（図2）

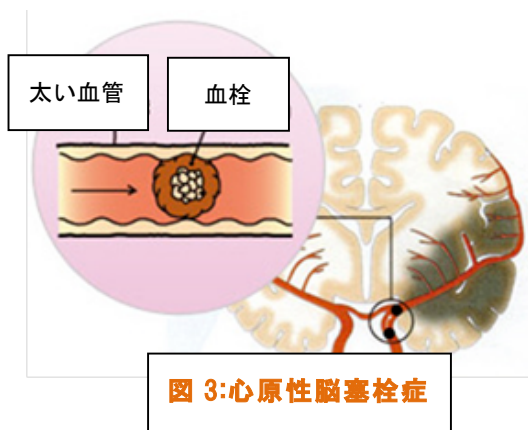
もともと動脈硬化で細くなっていた血管に、さらに血栓ができて閉塞しておこる脳梗塞です。「アテローム」はコレステロールが動脈の内壁に沈着して固まったコブのようなもので、このタイプの脳梗塞は、高脂血症や糖尿病、高血圧

などの生活習慣病が原因になります。



### c. 心原性脳塞栓症 (図3)

心臓でできた血栓（多くは心房細動などの不整脈による）が血流にのって脳まで運ばれ、それが脳の血管を詰まらせておこる梗塞です。広範な脳梗塞の原因になります。



\*図1~3は田辺三菱製薬株式会社ホームページから転用

## 脳梗塞の症状

脳梗塞の症状としては、半身の麻痺を思い浮かべる方が多いかと思いますが、梗塞のできる部位によって様々な症状が起こります。代表的な症状とその例を示しますが、このような症状が出た場合には脳梗塞の可能性を考えてすぐに医療機関を受診するようにしてください

### a. 半身の麻痺

片側の手に力が入らない、片側の足を引きずる、口の片側から水や食べ物がこぼれる。

### b. 半身の感覚障害

片側の手足だけしびれている、お風呂につかっても温かさを感じない、何かに触れても薄皮を一枚かぶっているかのように感覚が鈍い。

### c. 意識障害

受け答えが鈍い、呼びかけに反応がない。

### d.失語

聞いた言葉の意味がわからない、何か言いたくても言葉がでない。

### e.構音障害

呂律が回らずに酔っぱらっているような言葉になる。

### f. 運動失調、

目の前の物に手を伸ばして取ろうとしてもうまく取れない、足に力が入るのに歩くとふらつく。

### g. 半盲

視界の左右半分のどちらかが見えない。

## 脳梗塞の検査

病歴と神経学的な診察から脳血管障害が疑われたら、頭部CTか頭部MRI, MRAを撮影します。MRAでは頭の中の主な血管が映し出され、血管の閉塞や動脈瘤の有無を評価することができます。頰動脈エコーで首の血管の評価も行います。同時に心電図や胸部レントゲン、採血なども行い、脳血管障害をおこす危険因子がないかも探っていきます。

\* \* \* \* \*

次号は脳梗塞の治療、脳梗塞の予防（脳梗塞を起こす危険因子の管理）について詳しくご説明します。

(文責:池田祥恵)